

paoloni

Onelio & figlio SNC

strada dei Colli, 30
61100 PESARO - ITALIA
tel./fax 0721/55279

E-mail info@paolonipesaro.it
<http://www.paolonipesaro.it>

Part. IVA e cod. Fisc. 0043787 041 3
Iscrizione tribunale PS n° 3656 C.C.I.A.A 80579

La Perlina

Applicatrice de produit



Manuel d'instruction
Et liste des pièces

Garder ce manuel pour une référence future

TABLE DES MATIÈRES

Description	4
Caractéristiques techniques	5
Règlementations et usage	8
Manutentions et nettoyage	10
Liste des pièces	11
Declaration de conformité	16
Garantie : validité et conditions	17
Certificat de garantie	18

1 Description

« La Perlina », machine pour imprégner le bois comprend quatre (4) moteurs :

Les deux premiers (1^{er} et 2^{ième}) moteurs sont en séries et munis de deux tractions en acier avec des brosses pour la finition.

Le troisième (3^{ième}) moteur actionne la pompe qui aspire la peinture.

Le dernier moteur (4^{ième}) est le moteur de ventilation.

La machine a été créée pour imprégner le bois de teinture pour des petites pièces, comme le lambris par exemple, jusqu'à une dimension maximale de 100 x 200mm.

Le bois est entraîné dans la machine grâce à un mécanisme de traction. Il faut simplement régler la largeur des rouleaux pour que ceux-ci soient ajustés à la largeur de la pièce.

La pièce de bois se fait asperger de produit grâce à la pompe. pour ensuite passer entre les rouleaux verticaux ainsi que les brosses horizontales donnant une pièce avec un fini sans tâches et sans coulisses.

2 CARACTÉRISTIQUES DE LA MACHINE

Caractéristiques de la machine :

Dimensions 1963 x 820 x 1117mm
Longueur totale avec les extensions 4933mm
Poids 220 kilos
Poids avec les extensions 270 kilos

Caractéristiques de travail :

Vitesse 16 mètres / min.
Largeur maximale du bois 100mm
Hauteur maximale du bois 200mm

Caractéristiques GENERALES de la machine (Voir annexe N° 1) :

Encombrement maximum : Longueur : 1963 mm
Largeur : 820 mm
Hauteur : 1117 mm
Encombrement avec extensions : Longueur : 4933 mm.
Zone à respecter : minimum 1000 mm autour de la machine
Masse Kg machine complète : 250 Kg

Caractéristiques de TRAVAIL :

Vitesse d'application produit : 16 mètres/min
Réglage largeur pièce : 0 - 120 mm
Hauteur maxi pièce : 240 mm
Conditions d'utilisation : Température ambiante 5°- 40°C.
Humidité jusqu'à 90% pour temp. 20°C.

Hauteur d'utilisation < 1000 m au-dessus du niveau de la mer

Pas de protection Ex, ne pas utiliser dans des milieux avec la présence de gaz et/ou de matériel explosif.

Caractéristiques des éléments à vernir Matériaux permis : Bois, planches en bois

Caractéristiques de l'installation ELECTRIQUE (Voir annexe N° 2) :

Alimentation électrique :	Moteur triphasé :	Moteur monophasé :
	Volt : 380 +/- 10%	Volt : 220 +/- 10%
	Hz : 50 +/- 2%	Hz : 50 +/- 2%
Puissance maximale installée :	Moteur triphasé : 1,25 kW	Moteur monophasé : 1,25 kW
Moteur traction :	Moteur triphasé :	Moteur monophasé :
	380V ; 0,33kW ; RPM1400	220V ; 0,33kW ; RPM1400
Moteur pompe :	Moteur triphasé :	Moteur monophasé :
	380V ; 0,34kW	220V ; 0,34kW
Moteur ventilateur (optionnel) :	Moteur triphasé :	Moteur monophasé :
	380V ; 0,25kW	220V ; 0,25kW
Moteur brosses tournantes :	Moteur triphasé :	Moteur monophasé :
	380V ; 0,33kW ; RPM1400	220V ; 0,33kW ; RPM1400

Alimentation air comprimé

Pression conseillée..... 6-10 bars

Données sur le bruit

Niveaux de pression acoustique pondérés A (L'pA)= 74,0 dBA

Niveau de bruit de fond pondéré A= 64,6 dBA

Correction du bruit de fond K1A= 0,5 dBA

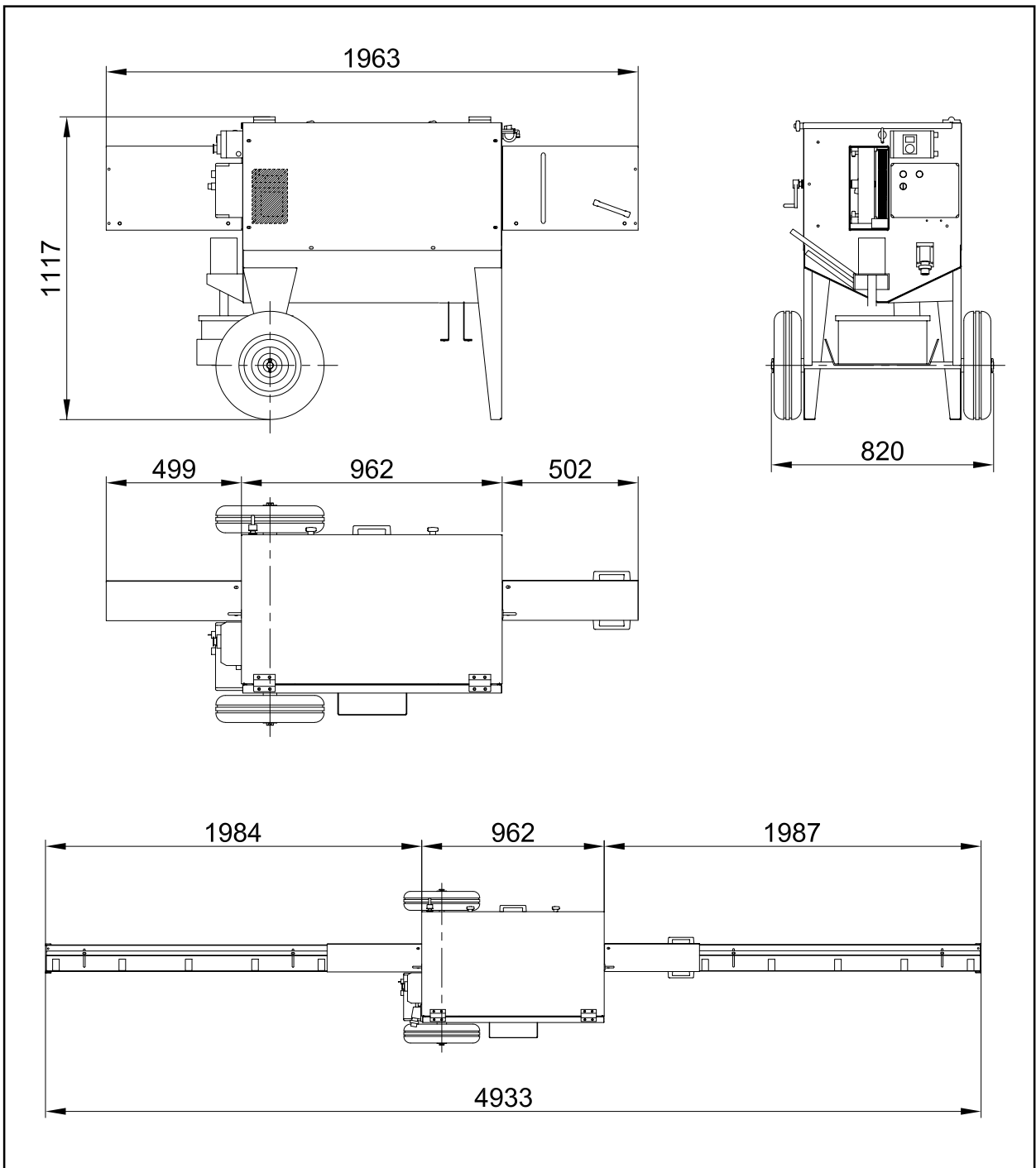
Correction locale du milieu K3A= 0,004

LpA = L'pA - K1A - K3A = 74,0 dBA

Toutes les mesures ont été prises le 17-01-2008 dans l'usine de la

Paoloni Onelio & Figlio snc, Strada dei Colli, 30 - 61100 Pesaro.

Les niveaux de pression acoustique indiqués dans les positions spécifiques ont été obtenus conformément aux dispositions **UNI EN ISO 11202**.



Conformité aux consignes de sécurité

L'APPLICATRICE DE PRODUIT modèle "LA PERLINA" a été conçue et fabriquée conformément aux directives et aux normes harmonisées suivantes :

- "Directive machines" 98/37/CE et successives modifications et intégrations :
- **CEI EN 60204-1:1998** – Sécurité de la machine. Equipement électrique des machines – Partie 1 : Règles générales.
 - **UNI EN ISO 12100-1:2005** – Sécurité de la machine. Concepts fondamentaux, principes généraux de conception – Partie 1 : Terminologie de base, méthodologie.
 - **UNI EN ISO 12100-2:2005** – Sécurité de la machine. Concepts fondamentaux, principes généraux de conception – Partie 2 : Principes techniques.
- "Directive Compatibilité électromagnétique" 89/336/CEE et successives modifications et intégrations : .
- **CEI EN 61000-6-3:2002** – Normes génériques – Emission pour l'environnement résidentiel, commercial et de l'industrie légère
 - **CEI EN 61000-6-1:2002** – Normes génériques – Immunité pour l'environnement résidentiel, commercial et de l'industrie légère".
- "Directive Basse Tension" directive 73/23/CEE et successives modifications et intégrations :
- **CEI EN 60204-1:1998** – Sécurité de la machine. Equipement électrique des machines – Partie 1 : Règles générales.

Panneau de signalisation de sécurité

VIETATO
RIMUOVERE I CARTER
DI PROTEZIONE
CON MACCHINA
IN MOTO

Attention défense d'enlever les carters avec la machine en marche



Obligation de porter des chaussures contre les accidents de travail



Obligation de porter de gants de protection



Point de raccordement de la terre



Sens de rotation du bouton pour serrer les rouleaux d'entraînement



Sens de rotation du bouton pour écarter les rouleaux d'entraînement

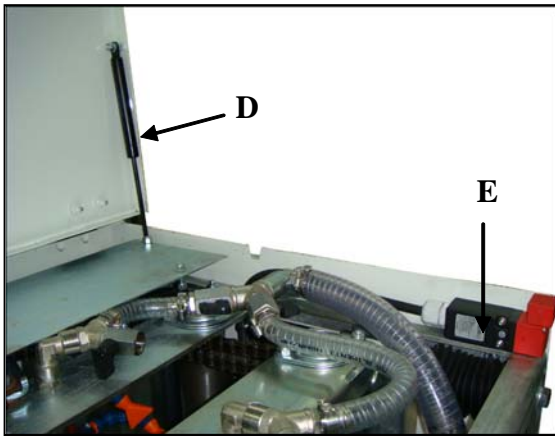


Point d'ancrage/de levage

UTILISER UNIQUEMENT
DA LA PEINTURES A L'EAU!

UTILISER UNIQUEMENT un autoadhésif : «UTILISER UNIQUEMENT DE LA PEINTURE A L'EAU !»

PAOLONI ONELIO & FIGLIO s.n.c.		STRADA DEI COLLI, 30 61100 PESARO - ITALIA TEL. e FAX 0039(0) 721-55279 www.paolonipesaro.com	CE
TIPO MACCHINA	verniciatrice LA PERLINA		
ANNO DI COSTRUZIONE	<input type="text"/>	MATRICOLA N°	<input type="text"/>
VOLT	<input type="text"/>	FASI	<input type="text"/>
POTENZA KW	<input type="text"/>		
MASSA KG	<input type="text" value="200"/>	FREQUENZA HZ	<input type="text" value="50"/>



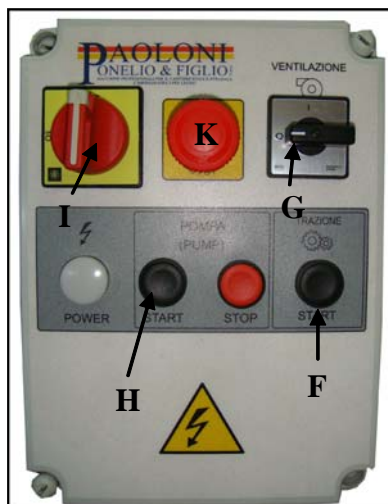
RÈGLEMENTATIONS ET USAGE

Lorsque l'on ouvre le couvercle supérieur de la machine, le système de sécurité (E) se déclenche automatiquement et bloque la machine. La machine arrête de fonctionner à l'exception de la pompe qui fonctionnera même si vous ouvrez le couvercle pour faire circuler l'eau propre lors du nettoyage. Les deux pistons (D) soulève le couvercle.



Régler la puissance (M), la direction et le nombre de gicleurs pour pousser de façon régulière et homogène le liquide sur toute la surface du bois.

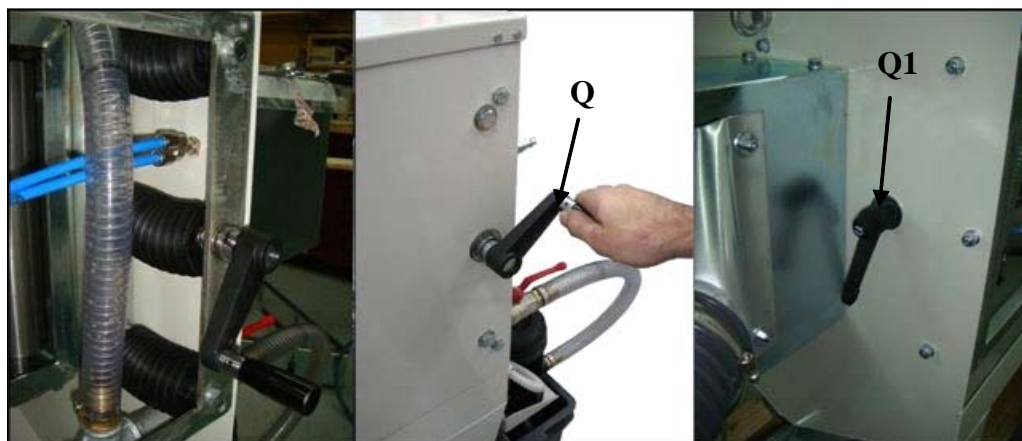
Le tube (L) doit être serré puisqu'il sert seulement à canaliser l'eau propre lors du nettoyage de la machine. Mettre le liquide dans le contenant et mettre la pompe dans le récipient.



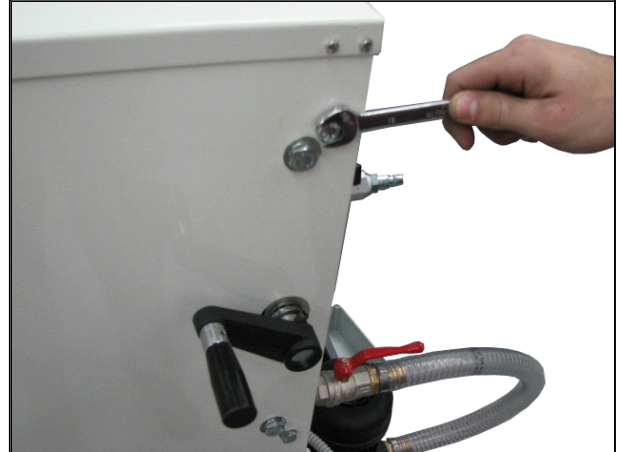
Désactiver le bouton d'arrêt d'urgence (K) et actionner l'interrupteur principal (I).
 Actionner les moteurs F et G (traction et brosses) ainsi que la pompe (H). Pour arrêter la pompe, utiliser le bouton Stop à la droite du H.



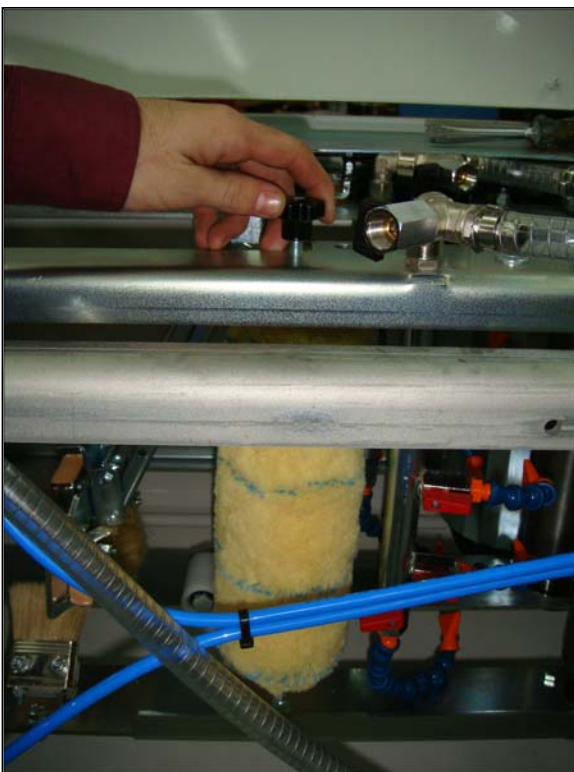
Régler manuellement les extensions d'entrée et de sortie pour que les pièces de bois soient bien soutenues.



Régler l'épaisseur de la machine en insérant la planche de bois jusqu'à ce que la pièce se rende aux rouleaux de traction. Régler la manivelle (Q) jusqu'à ce que le bois soit ajusté entre les rouleaux. Serrer ensuite la poignée (Q1) pour bloquer la distance entre les deux sections de rouleaux.



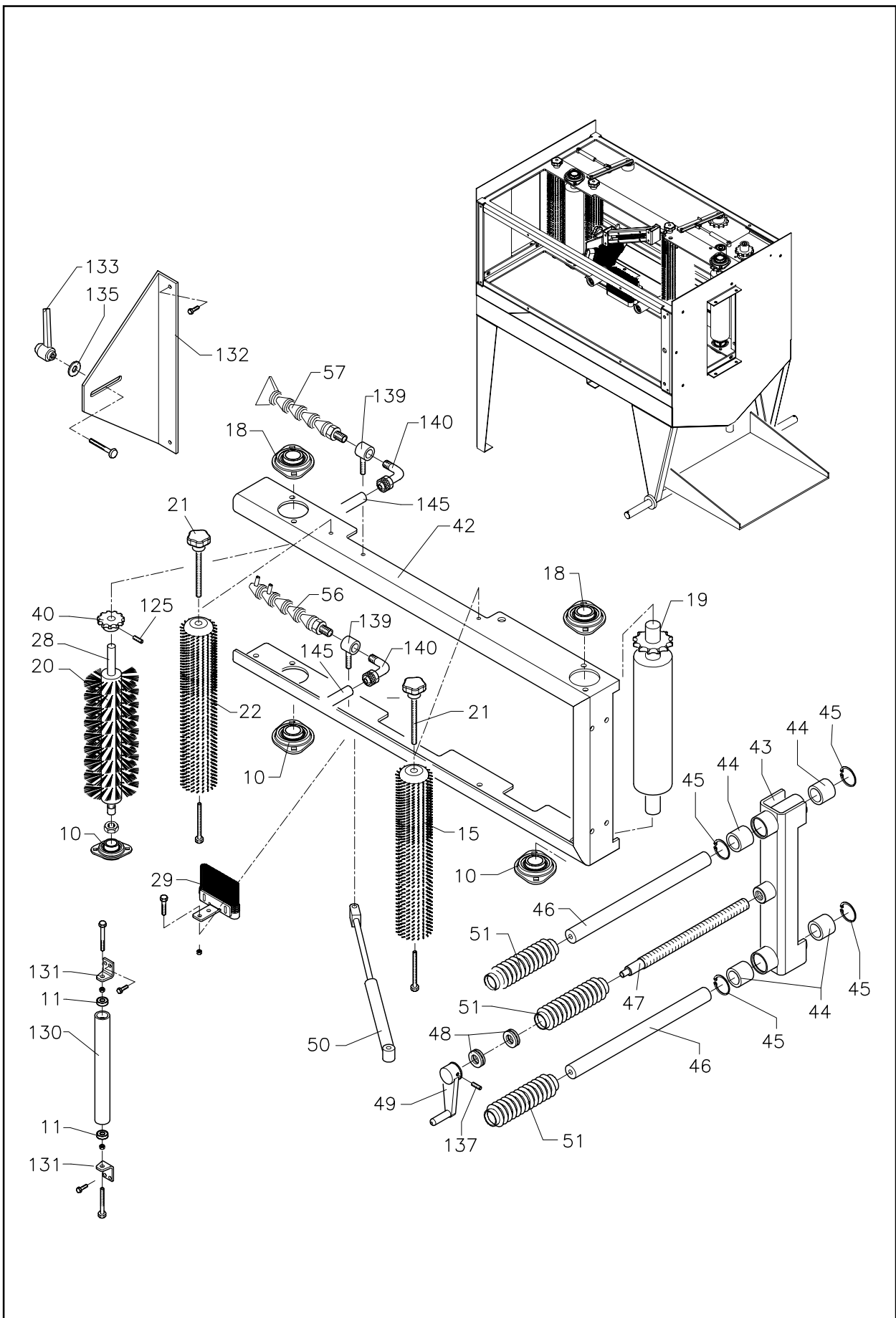
Pour démonter les panneaux latéraux et nettoyer la machine à l'intérieur du bâti, vous devrez retirer la manivelle (A) et ensuite retirer les boulons sur les panneaux.

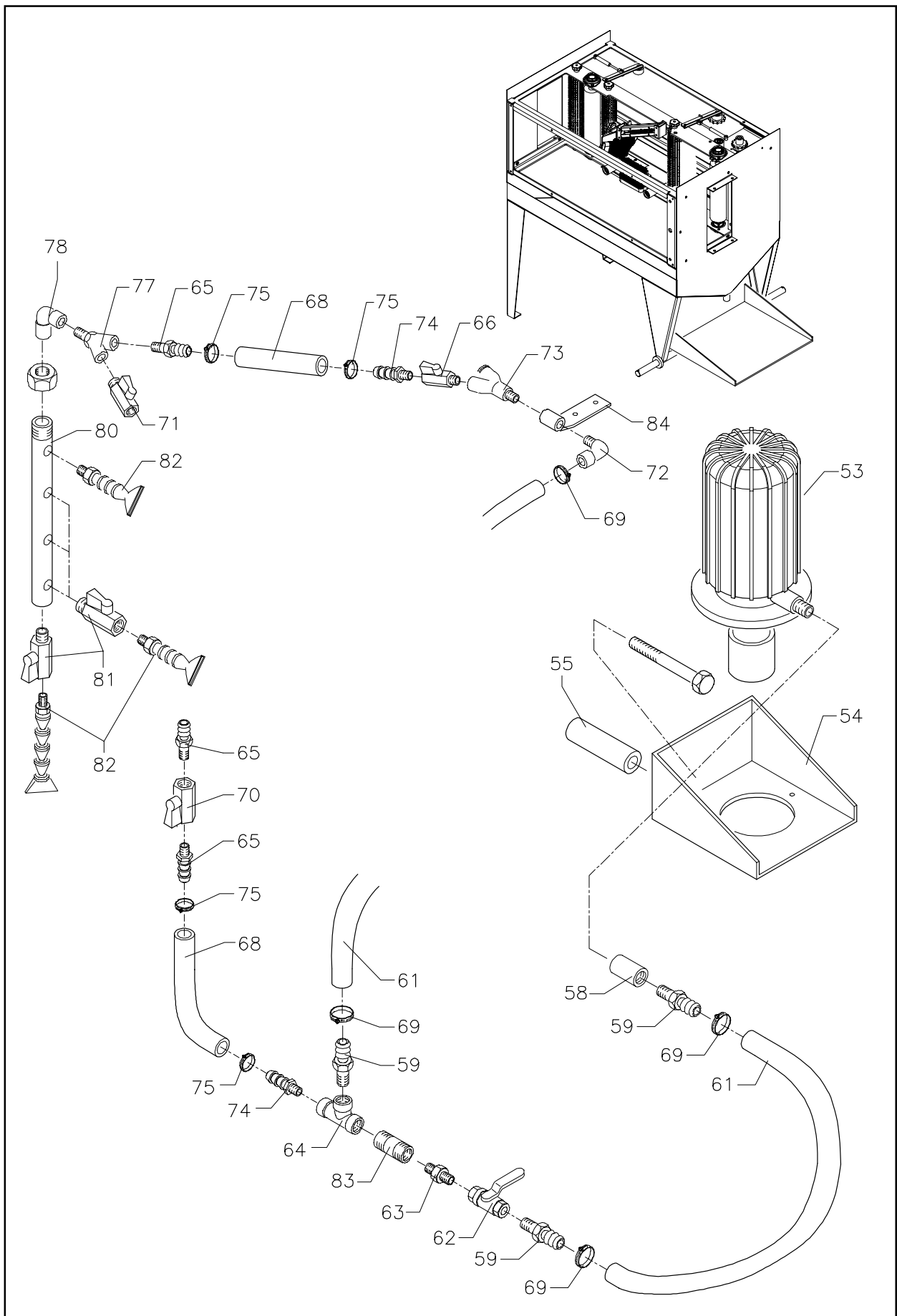


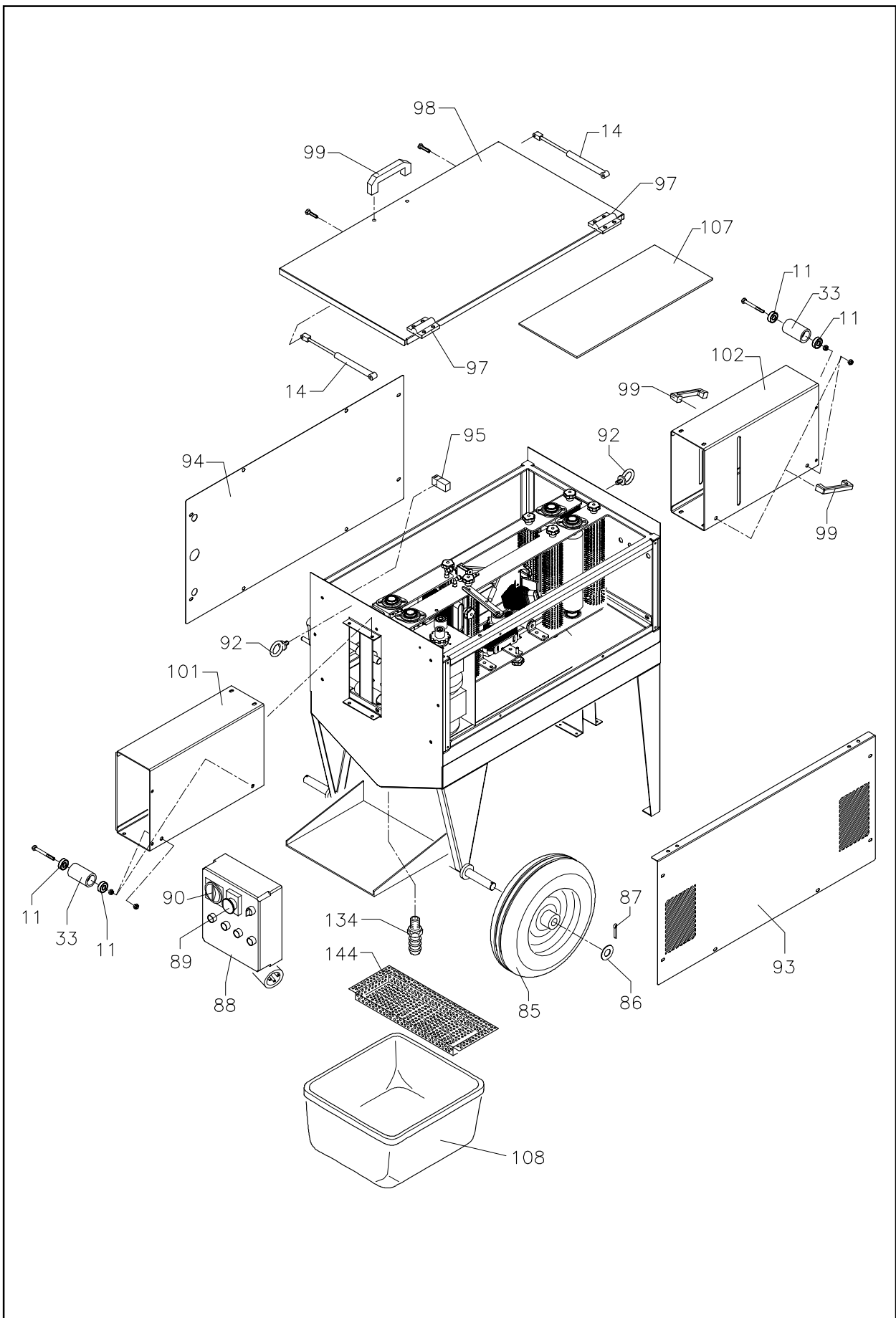
Pour nettoyer la section interne de la machine :

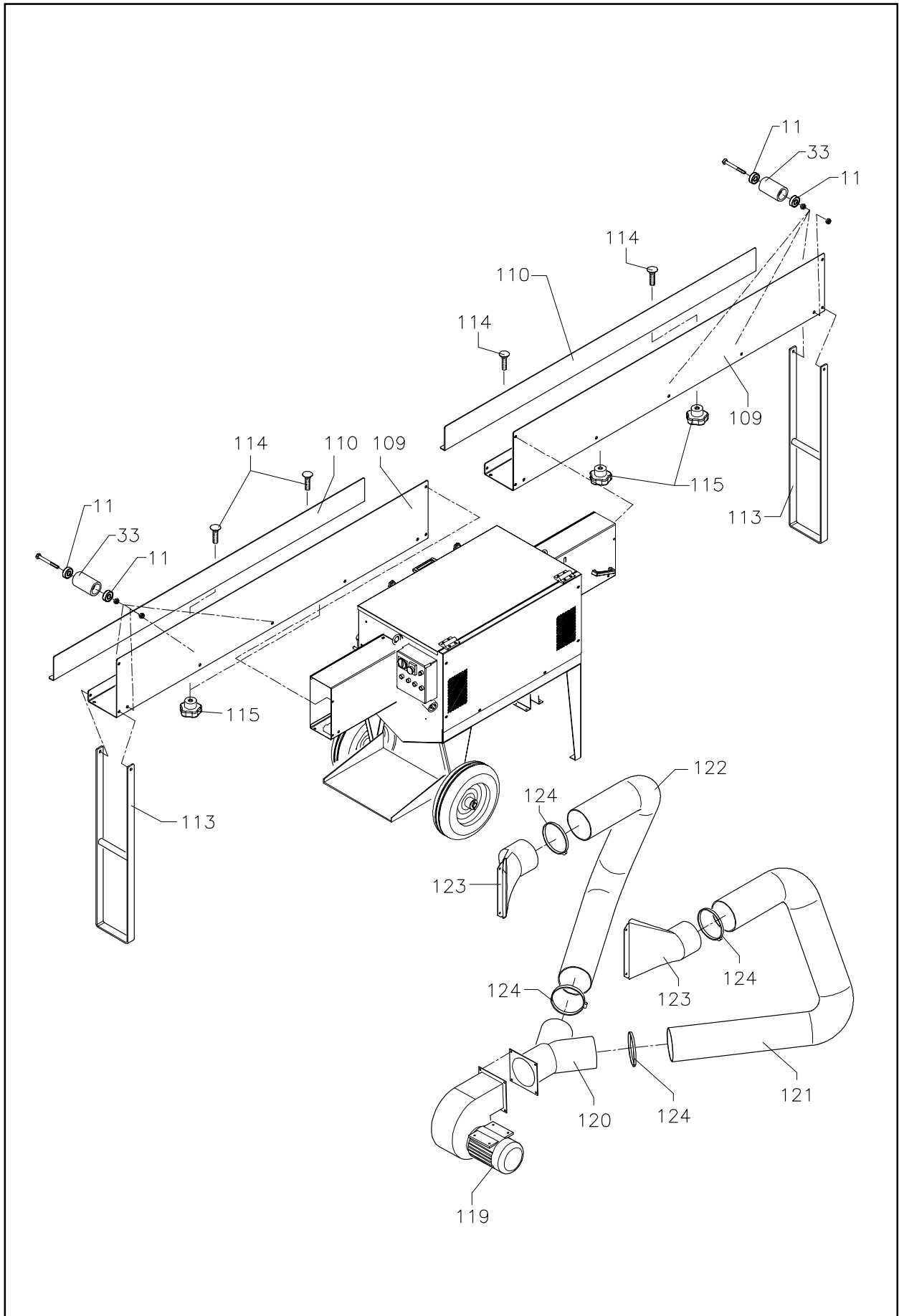
- Enlever les rouleaux situés dans la machine et les nettoyer dans un récipient avec de l'eau propre.
- Mettre de l'eau dans le circuit. Lorsque le circuit du liquide est propre, changer l'eau qui a été filtrée et mettre de la nouvelle eau dans le contenant (contenant où vous mettez votre produit).

Pousser à pleine pression l'eau dans le tube (L) situé à la page 4.









DECLARATION DE CONFORMITE

NOUS

PAOLONI ONELIO & FIGLIO s.n.c.

DECLARONS SOUS NOTRE SEULE RESPONSABILITE QUE LE PRODUIT
MACHINE APPLICATRICE DE PRODUIT

Modèle : LA PERLINA n/s : _____

EST CONFORME AUX DISPOSITIONS DES DIRECTIVES SUIVANTES :
- DIRECTIVE MACHINES 98/37/CE, MODIFIEE
- DIRECTIVE COMPATIBILITE ELECTROMAGNETIQUE 89/336/CEE, MODIFIEE
- DIRECTIVE BASSE TENSION 73/23/CEE, MODIFIEE

EN PHASE DE CONCEPTION ET DE REALISATION NOUS AVONS UTILISE COMME
REFERENCE LES NORMES EUROPENNES SUIVANTES :

CEI EN 60204-1:1998 – Sécurité de la machine. Equipement électrique des machines –
Partie 1 : Règles générales.

UNI EN ISO 12100-1:2005 – Sécurité de la machine.
Concepts fondamentaux, principes généraux de conception
– Partie 1 : Terminologie de base, méthodologie.

UNI EN ISO 12100-2:2005 – Sécurité de la machine. Concepts fondamentaux,
principes généraux de conception
– Partie 2 : Principes techniques.

Pesaro le,

Signature

(Nom entier du signataire et fonction remplie) :

Garantie : validité et conditions

La machine faisant l'objet de ce manuel est couverte par la garantie de douze mois à compter de la date de livraison (cette date est considérée comme la date de la réception de la marchandise indiquée sur les documents qui accompagnent la machine pendant le transport) conformément à ce qui est établi par la directive 1999/44/CE, appliquée en Italie par le décret loi 2 Février 2002, n. 24. La garantie est appliquée aux pièces et selon le jugement incontestable du fabricant, présentant des défauts et/ou vices de fabrication et aux opérations nécessaires à remédier à un mauvais fonctionnement de la machine dont les causes remontent à un défaut d'origine.

Les composants, l'équipement électrique et les pièces sujettes à l'usure (pinceaux, rouleaux, gicleurs, etc.) ne sont pas couverts par la garantie.

La garantie ne couvre pas les pièces endommagées pendant le transport, et pour une mauvaise et/ou non conforme aux instructions, installation ou entretien de la part de l'acquéreur, dues à négligence ou pour ne pas avoir fait les tests et les contrôles cités dans ce manuel, pour un manque de compétence dans l'utilisation et pour une utilisation non conforme à ce qui est prévu et expressément déclaré par le fabricant.

La garantie est uniquement valable vis-à-vis de l'acquéreur original et ne contemple en aucun cas le remplacement de la machine. La garantie déchoit si la machine a été manipulée, modifiée et/ou réparée par du personnel non expressément autorisé par le fabricant. Le fabricant décline toute responsabilité quant aux dommages directs ou indirects causés aux personnes, aux choses et aux animaux dérivant d'avaries de la machine ne pouvant être imputés aux défauts congénitaux ou à la suspension forcée de l'utilisation de la machine.

La réparation ou remplacement des pièces défectueuses est normalement effectué chez le client et implique pour ce dernier le paiement des frais de déplacement, de gîte et de couvert du personnel envoyé par le fabricant pour effectuer les travaux, ainsi que les heures de voyage.

Si les techniciens jugent qu'il n'est pas possible d'effectuer les interventions de réparation et/ou d'entretien chez le client, celui-ci devra nous envoyer en port franc le groupe à réparer ou, éventuellement, la machine, bien emballée, au fabricant qui après les avoir gratuitement réparés, les renverra en port payé.

Lorsque le délai de garantie s'est écoulé, toutes les interventions requises seront à la charge du client, autrement dit, celui-ci devra payer la main d'œuvre, le déplacement, le gîte et le couvert, le coût des pièces remplacées et l'éventuel transport de ces dernières. S'il s'agit d'une grosse intervention, le fabricant communiquera préalablement au requérant le montant total approximatif de l'intervention (sauf imprévus).

Pour toute controverse ou dispute, le tribunal compétent est celui de Pesaro.

CERTIFICAT DE GARANTIE

Garantie n°

Date d'achat

Machine modèle

N° de matricule

Timbre Vendeur

Partie à remplir par le client, découper et envoyer dans une enveloppe fermée au Fabricant

Garantie n°

Machine modèle

N° de matricule

Date d'achat

Timbre Vendeur

PAOLONI ONELIO & FIGLIO s.n.c.

strada dei Colli, 30
61100 PESARO - ITALIA
tel./fax 0721/55279
E-mail info@paolonipesaro.it
http://www.paolonipesaro.it
Part. IVA e cod. Fisc. 0043787 041 3
Iscrizione tribunale PS n° 3656 C.C.I.A.A 80579

SERVICE DE ASSISTANCE TECHNIQUE

Tel. ++39-0721/55279

Fax. ++39-0721/55279

Partie à remplir par le client, découper et envoyer dans une enveloppe fermée au Fabricant

Société acquérante

Responsable Mr

Rue

Ville **CP** **Prov.**

Téléphone **Fax.**

Timbre et signature

PAOLONI ONELIO & FIGLIO s.n.c.

strada dei Colli, 30
61100 PESARO - ITALIA
tel./fax 0721/55279
E-mail info@paolonipesaro.it
<http://www.paolonipesaro.it>

